

# Безопасност на движението по пътищата

## Тестова карта

I срок, IV клас, 20.../20... учебна година

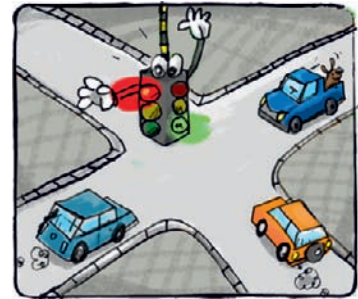
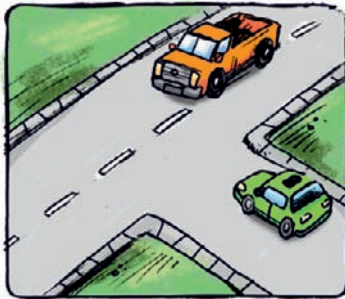
(наименование на учебното заведение)

### Атестация по безопасност на движението

на.....  
..... ученик/чка от ..... клас.



1. Именувай всяко от нарисваните кръстовища с думите „регулирано” и „нерегулирано”.



.....  
кръстовище

.....  
кръстовище

.....  
кръстовище

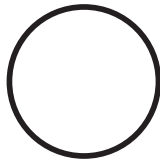


2. Огради със **зелено** поне един знак от **предупредителните знаци за опасност** (група А), с **червено** – от знаците относно **предимство** (група Б), с **оранжево** – от знаците за **въвеждане на забрана и отменяне на забрана** (група В), с **жълто** – от знаците със **задължителни предписания** (група Г), и със **синьо** – от знаците, даващи **допълнителна информация** (група Е) и със **специално предназначение** (група Д).

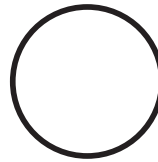




3. Нарисувай човечетата от пешеходния светофар в необходимия цвят и положение на тялото според сигнала, който подават.



Преминаването разрешено



Преминаването забранено



4. Можем ли да преминем



- на червен светофар •
- при регулировчик с вдигната вертикално ръка •
- по пешеходна пътека •
- пред или зад голямо (високо) превозно средство •
- при неработещ светофар •
- по диагонал през кръстовището •
- при регулировчик с рамо към нас и ръце встрани •
- на зелен светофар •



5. Задраскай неправилно нарисуваните пътни знаци.

Деца!



Забранено е изпреварването на МПС, с изключение на мотоциклети без кош и мопеди!



Автобусна спирка



Забранено е влизането на велосипеди!



Ученикът/чката.....

от 4. клас завършва успешно обучението по безопасност на движението:

- при първото попълване на тестовата карта
- след корекция на допуснатите грешки

(подчертава се върното)

Дата .....

гр./с. ....

Проверяващ: .....

(име и фамилия)

# Безопасност на движението по пътищата

## Тестова карта

II срок, IV клас, 20.../20... учебна година

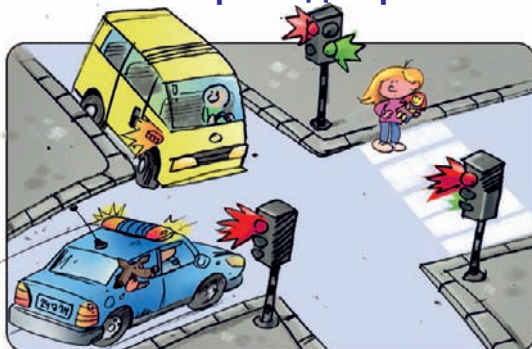
(наименование на учебното заведение)

### Атестация по безопасност на движението

на.....  
..... ученик/чка от ..... клас.



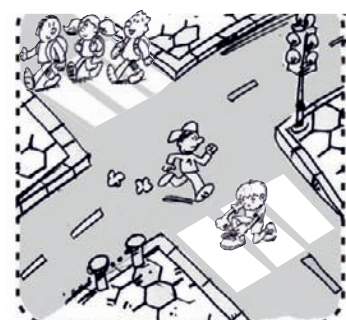
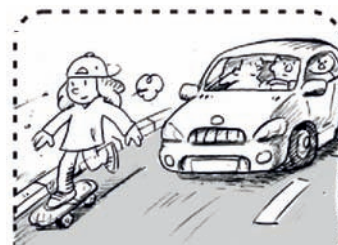
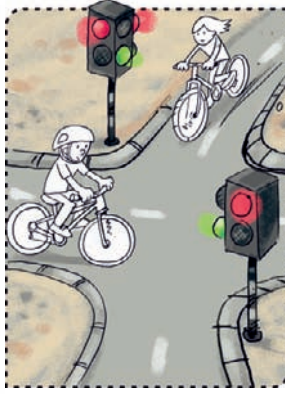
#### 1. Има ли право да пресече напред през кръстовището:



- полицейската кола •
- автобусът •
- детето с кукла •
- майката с количка •
- камионът •
- велосипедистът •



#### 2. Оцвети в зелено участниците в движението, които спазват правилата за движение и имат право да преминат през кръстовището, и в червено – тези, които не ги спазват и нямат право да преминат през кръстовището.







### 3. Свържи частите от изречения, за да получиш верни твърдения.

Тракторът и комбайнът са ППС,

• със скорост не по-висока от 50 км/ч.

При необходимост те могат да се движат по пътя

• водачите са длъжни да я почистят преди излизане на асфалтов път.

При натрупване на кал между грайферите на гумите им

• за да не създава предпоставки за пътнотранспортни произшествия.

Важно е калта да се отстрани,

• използвани в селското стопанство.



### 4. Номерирай твърденията според мястото, за което се отнасят.

1. по магистрала
2. по второстепенен път
3. в населено място
4. извън населено място

Натоварените кръстовища се регулират от светофар или регулировчик.

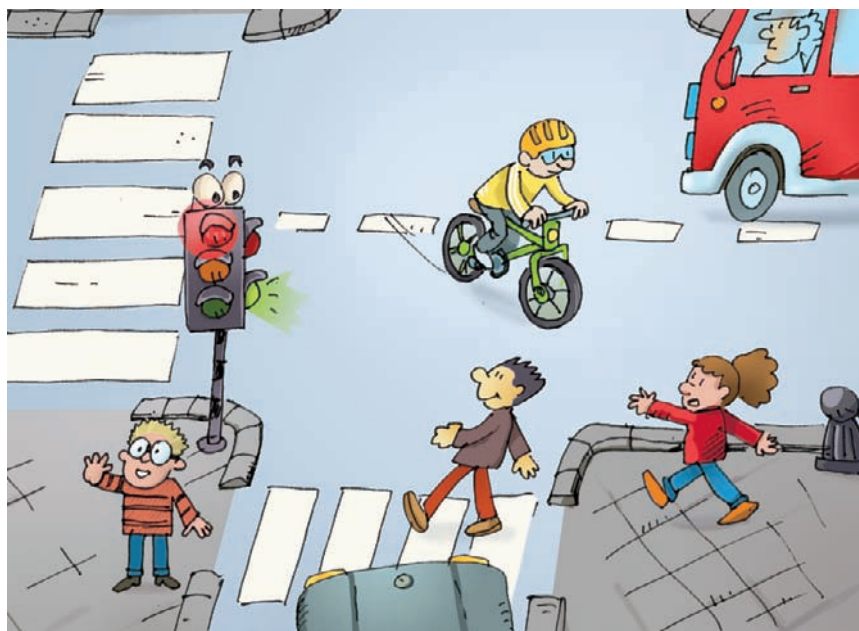
Движението на пешеходците се извършва по банкет.

При необходимост се спира в аварийната лента.

Могат да се движат ППС, използвани в селското стопанство.



### 5. Огради детето, което пресича правилно.



Ученикът/чката.....

от 4. клас завършва успешно обучението по безопасност на движението:

- при първото попълване на тестовата карта
  - след корекция на допуснатите грешки
- (подчертава се върното)

Дата .....

Проверяващ: .....

гр./с. ....

(име и фамилия)